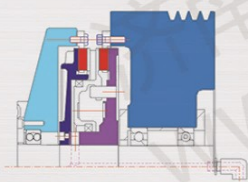




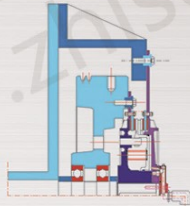
智森机械

安装图例Mounting

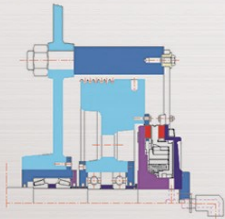
离合制动器BB型安装在结构与飞轮之间
Clutch brake type BB is installed between the structure and the fly wheel



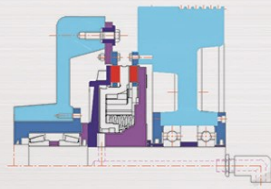
离合制动器CS型两块连接板用挂在不同轴上安装在飞轮与护盖之间
Clutch brake type CS two block connecting plate hanging in different shaft is arranged between the flywheel and the protecting cover



离合制动器BS型安装在飞轮与固定架之间
Clutch brake type BS is installed between the flywheel and the fixing frame



离合制动器BC型安装在结构与飞轮之间
Clutch brake type BC is installed between the structure and the flywheel



PRODUCT CATALOG

智森机械离合器产品目录 品质铸就未来 Quality Cast the Future



济南智森机械有限公司
Jinan zhisen machinery co., ltd.

地址: 山东省济南市高新区三庆财富中心C座12楼
电话: 0531-88951055
传真: 0531-88951055

济南智森机械有限公司



品质铸就未来 Quality Cast the Future

PRODUCT CATALOG

离合器产品介绍 | clutch products introduction

企业简介/Brief introduction

济南智森机械有限公司成立于2009年，公司位于济南市高新区，是济南市重点引进的高新技术企业。公司致力于气动离合制动装置的生产、研发与销售。主打产品包括干式气动摩擦离合器制动器组、湿式气动离合器制动器、分体式气动离合器、多片式气动离合器制动器组以及相关配套产品。并能够协助企业进行老式冲压机械的技术改造。公司主打产品气动摩擦离合器广泛的使用于锻压机械、模切机械、造纸机械、橡胶机械、钢桶机械、木工机械、剪切机械等诸多行业，深受业内人士的好评。其螺旋形筋板的显著外形已经成为智森机械气动离合与制动装置最有力的名片。我公司各个系列的离合制动产品，均可为客户提供从设计、选型、技术安装指导等各个方面的服务，我公司愿与。

Ji'nan Jensen Machinery Co., Ltd. was founded in 2009, the company is located in Ji'nan hi tech Zone, which is the key introduction of high and new technology enterprises in Ji'nan. The company is committed to the production, research and development of the pneumatic clutch brake device. The main products include dry pneumatic friction clutch brake group, wet pneumatic clutch brake, split pneumatic clutch, multi chip pneumatic clutch brake group and related supporting products. And it can help enterprises to carry out technical transformation of old stamping machinery. The company's flagship product, the pneumatic friction clutch is widely used in forging machinery, cutting machinery, paper machinery, rubber machinery, steel machinery, woodworking machinery, cutting machines and other industries, by the industry won. The prominent shape of its spiral stiffeners has become the most powerful card of the Jensen mechanical pneumatic clutch and braking device. Our company's various series of clutch brake products, can provide customers from the design, selection, technical installation guidance and other aspects of the service, our company is willing to



DM系列分体式离合器、制动器
DM series split clutch and brake

特点 / Characteristic :

离合器和制动可分别控制 / Clutch and brake can respectively control
力矩大 / Torque
惯量大 / Big inertia
散热性能好 / Good heat dissipation
安装灵活方便 / Flexible installation

产品示意图、参数详解页 11 / 12



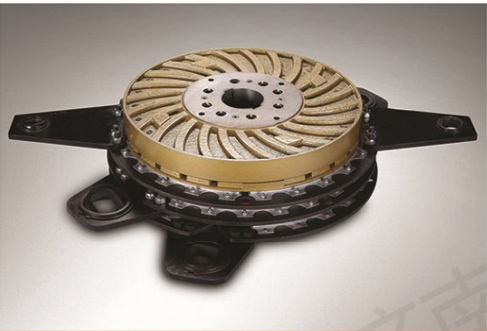
湿式离合器
Wet clutch

特点 / Characteristic :

长寿命、低噪音 / Long life, low noise
高可靠性、免维护 / High reliability, maintenance free
高效率、磨损小 / High efficiency, small abrasion
免润滑、散热性能好 / Lubrication free, good heat dissipation
工作频率和停止精度高 / Working frequency and high precision

产品示意图、参数详解页 11 / 12

CCB系列离合器 CCB series clutch



CCB-CCS系列双离合单制动器
CCB- I Series dual-clutch single brake

CCB系列是我公司在TCB的基础上开发的大扭矩产品，其扭矩可达TCB系列的两倍。
CCB series is my company developed on the basis of TCB large torque products, Its torque up to twice the TCB series.

特点/Features
结构原理简单、设计紧凑；安装使用方便；
摩擦片采用粉末冶金材料，耐高温可达到300度左右；
离合器耳朵板配备多种组合，方便用户的设计需求；
适用于锻压机床、印刷机械、船用机械、冶金、风电、橡胶轮胎等行业。
独特的新开线外观设计，更增加了产品的美观性和更好的力学与散热性能。
Structural principle is simple, compact design; easy to install;
Friction plate using powder metallurgy materials, high temperature can reach 300 degrees;
Ear plate clutch with a variety of combinations, user-friendly design requirements;
Suitable for forming machine tools, printing machinery, marine machinery, metallurgy, wind power, rubber tires and other industries.
Involute unique designs, adds aesthetics and better mechanical and thermal properties of the product.

产品示意图、参数详解页 05 / 06



CCB-CSS系列单离合双制动
CCB-II series of single-clutch double brake

特点/Features
双倍的制动力矩；
适用于对制动有要求的机械。
Double the braking torque;
With the requirements applicable to a mechanical brake.

产品示意图、参数详解页 05 / 06

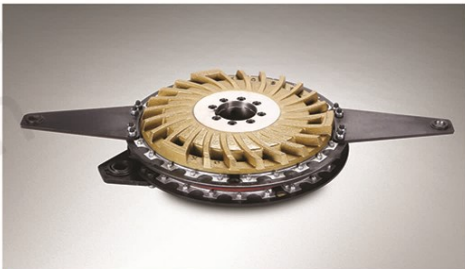
TCB系列离合器 TCB series clutch



TCB-CS大扭矩系列离合制动器
TCB series of clutch and brake torque

特点/Features
传统产品改进款，气缸采用铝合金材质质量更轻，惯量更低，扭力更大；
摩擦材料无石棉成分，安全可靠；
摩擦片更换简单，无需拆卸离合器；
离合器耳朵板配备多种组合，适应不同的需求；
使用于锻压、印刷、纺织、焊接和船舶等行业。
Traditional product improvement, the cylinder is made of quality aluminum alloy materials are lighter, lower inertia, torsion bigger;
Non-asbestos friction materials, safe and reliable;
Friction disc replacement is simple, without removing the clutch;
Ear plate clutch with a variety of combinations to meet the different needs;
Used in forging, printing, textiles, welding and shipbuilding and other industries.

产品示意图、参数详解页 07 / 08



TCB-CS薄式系列气动离合器制动器
TCB thin Series pneumatic clutch brakes

特点/Features
传统产品，性能优良
摩擦材料无石棉成分，安全可靠
摩擦片更换简单，无需拆卸离合器
离合器耳朵板配备多种组合，适应不同的需要
适用于锻压、印刷、纺织、焊接和船舶等行业
Traditional products, excellent performance
Non-asbestos friction materials, safe and reliable
Friction disc replacement is simple, without removing the clutch
Ear plate clutch with a variety of combinations to meet the different needs
Suitable for forging, printing, textiles, welding and shipbuilding and other industries

产品示意图、参数详解页 07 / 08



TCB-BB系列气动离合器制动器
TCB-QQ series pneumatic clutch brakes

特点/Features
安装位置更小；
适用于包装、印刷、纺织等机械。
Smaller installation position;
For packaging, printing, textile and other machinery.

产品示意图、参数详解页 07 / 08

DX系列离合器 DX series clutch



DX-V-CS系列气动离合制动器
DX-V-XY series pneumatic clutch and brake

特点/Features
机体采用优质高牌号的球墨铸铁，机械性能好
加强了弹簧、密封件等性能
特别是刹车/离合器的摩擦块设计,更换简便
采用非石棉的优质组合材料精铸而成，耐磨性极强
这大大增加了离合器的使用寿命
适用于锻压、印刷、纺织、焊接和船舶等行业
Body made of high quality grades of ductile iron, good mechanical properties
Strengthened the spring, seals and other properties
Especially the brake / clutch friction block design, convenient replacement
Using a combination of non-asbestos material casting made of high quality, highly abrasion
This greatly increases the service life of the clutch
Suitable for forging, printing, textiles, welding and shipbuilding and other industries

产品示意图、参数详解页 09 / 10

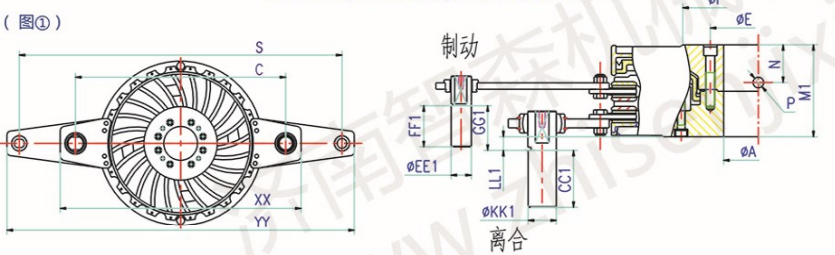


DX-V-BB系列气动离合制动器
DX-V-QQ series pneumatic clutch and brake

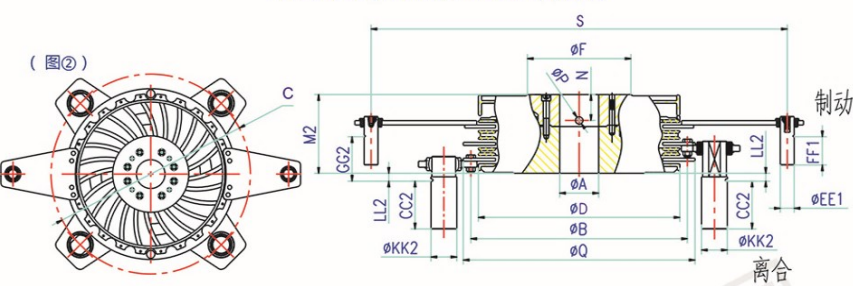
特点/Features
安装位置更小；
适用于冷墩机、大型包装机等机械。
Smaller installation position;
Suitable for cold heading machine, large packaging machines and other machinery.

产品示意图、参数详解页 09 / 10

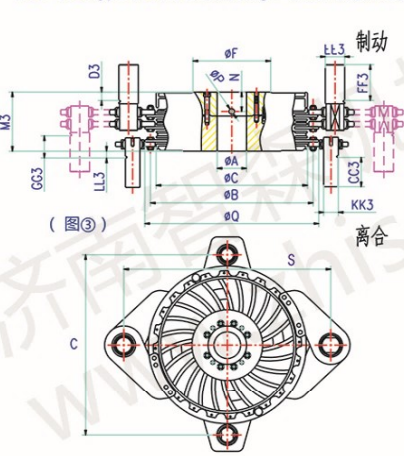
CCB-CS型单制动、单离合 (图①)
CCB-CS single brake, single-clutch (Figure ①)



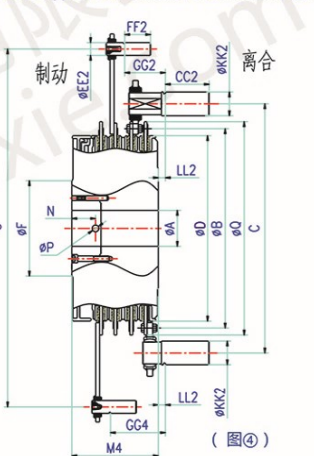
CCB-CCS型单制动、双离合 (图②)
CCB-CCS single brake, dual-clutch (Figure ②)



CCB-CSS型双制动、单离合 (图③)
CCB-CSS type double brake, single-clutch (Figure ③)



CCB-CCSS型双制动、双离合 (图④)
CCB-CCSS type double brake, dual-clutch (Figure ④)

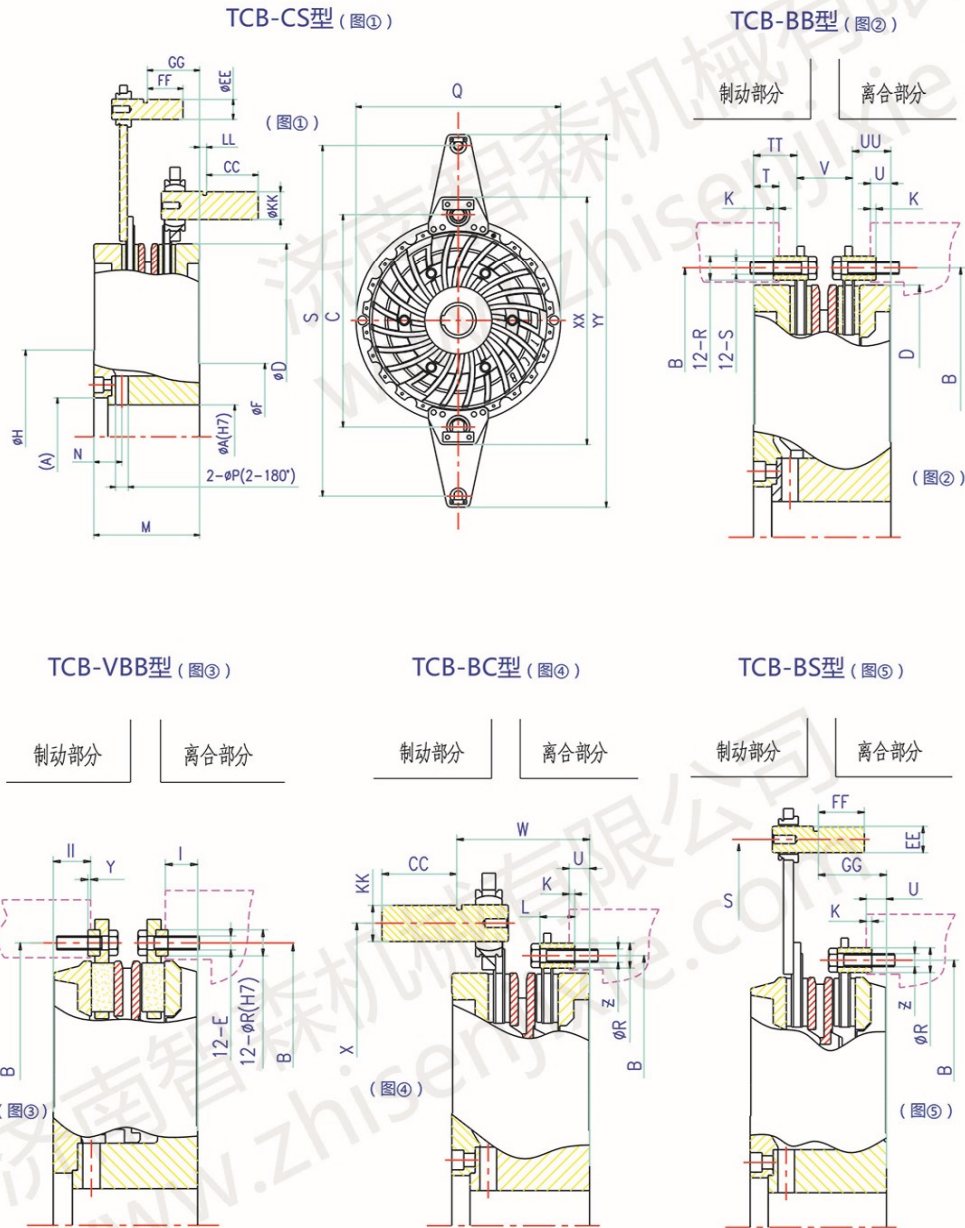


CCB 型多片式气动离合制动器参数对照表
CCB-type multi-plate pneumatic clutch and brake parameters table

表中单位: mm

位置Position		型号Model	CCB 300	CCB 380	CCB 470	CCB 550	CCB 600	CCB 680	CCB 750	CCB 830
轴孔	ΦAmax		80	95	125	145	160	180	200	220
	ΦAmin		45	55	70	80	90	100	120	115
离合器 外型尺寸	ΦQ 刹车板外径		352	440	535	620	680	775	865	950
	ΦD 离合器外径		304	380	465	543	593	675	755	830
	ΦF 气缸端面直径		165	195	239	282	298	330	360	380
	ΦB 12孔安装中心		325	408	500	584	640	725	810	890
进气孔	N 高度		38	53.5	59.5	66.5	71	82.5	94	101
	P 直径		11	14	17	20	21	25	28	30
CCB-CS型 安装尺寸	M1 型离合器高度		94.5	125	145	170	184	205	228.5	240.5
	S 长耳 (制动)		600	675	810	900	1050	1155	1325	1450
	YY		635	745	900	990	1162	1267	1465	1610
	FF1		28	60	65	77.5	90	90	110	130
	GG1		39	50.1	70.5	77.5	91	103	106.7	108
	ΦEE1 制动销直径		16	30	32	32	45	45	55	65
	C 短耳 (离合)		408	520	635	720	816	910	1020	1100
	XX		488	620	755	840	976	1070	1210	1294
	LL1		6	16	21.5	17.5	32.5	32	26	32
	CC1		45	85	90	90	119	119	130	150
CCB-CCS型 安装尺寸	ΦKK1 离合销直径		22	32	45	45	60	60	65	75
	M2-CCS型离合器高度		120.7	159.2	181.2	214	229.2	257.2	289	299
	GG2		72	97	102.2	116.7	137	164	168.7	179
	LL2		13	27.9	18	21	33.5	40	27.5	44.5
CCB-CSS型 安装尺寸	CC2		45	90	110	119	130	130	130	180
	ΦKK2 离合销直径		30	45	60	60	75	75	75	90
	M3-CSS型离合器高度		120.7	159.2	181.2	214	229.2	257.2	289	/
	FF3		45	90	110	119	130	130	180	/
CCB-CCSS型 安装尺寸	GG3		34.1	44.8	68	70	81	85	80	/
	D3		15	19	26	36	26	19.5	16	/
	ΦEE3 制动销直径		30	45	60	60	75	75	90	/
	M4-CCSS型离合器高度		/	193.2	217.2	258	229.2	309.2	349	/
CCB-CCSS型 安装尺寸	GG4		/	131	138.2	160.7	182	216	228.2	/
	最大速度 (rpm) Max. Speed (rpm)		1750	1500	1250	1100	1000	850	750	700
离合器重量 (kg) Weight (kg)			57	118.2	170	302	350	520	720	1235
	全新时空气压缩量 (dm³) Cylinder capacity (new)		0.233	0.539	0.631	0.724	1.081	1.489	1.919	2.285
磨损后空气压缩量 (dm³) Cylinder capacity (wear)			0.455	0.97	1.035	1.412	2.119	2.925	3.769	4.487
	转动惯量 Moment of inertia		0.7	0.93	2.52	5.28	7.49	15.74	28.35	41.80

注: 离合制动器工作气压要求最小不低于5.5kg/cm²,最大不超过6kg/cm²
Note: When clutch-brake working, it requires the minimum air pressure no less than 5.5kg/cm², Maximum no more than 6kg/cm²



TCB系列薄式气动离合制动器参数对照表

TCB series thin pneumatic clutch and brake parameters table

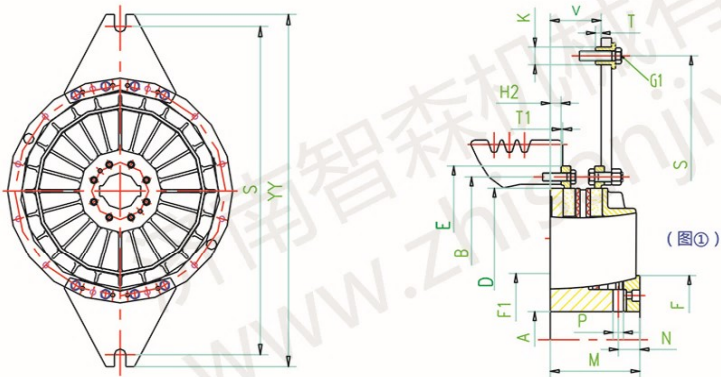
表中单位: mm

型号Model		TCB 25	TCB 50	TCB 100	TCB 200	TCB 400	TCB 500	TCB 600	TCB 800	TCB 1200	TCB 1500	TCB 2150	TCB 2900
位置Position													
轴孔	ΦA 最大轴孔	38	45	60	80	90	100	105	120	140	160	180	200
	ΦA 最小轴孔	26	29	45	50	60	65	70	75	90	100	125	130
离合器外形尺寸	ΦQ 刹车板外径	220	275	352	440	535	570	620	680	775	775	865	950
	ΦD 离合器外径	188	236	304	380	465	497	543	593	675	675	755	830
	ΦH 气缸端面	85	110	136	165	182	210	215	238	266	290	330	360
	ΦF 气缸端面	85	104	115	150	160	190	200	210	230	295	310	360
	M 离合器高度	58	66	83	100	125	140	145	155	185	223	242.5	264
进气孔	N 高度	17	19	22	27	32	36.5	36.5	42	53	65	68.5	76
	P 直径	6	7	10	12	15	16	18	18	23	21	23	25
CS型安装尺寸	Y 长耳 (制动)	340	410	600	710	790	885	1020	1170	1360	1400	1450	1450
	YY	384	453	540	705	870	966	1010	1100	1247	1247	1359	1610
	FF	28	28	28	45	60	60	60	80	90	90	90	130
	GG	18	24	41	56	64	76	72	78	93	82	95.5	94
	ΦEE 制动销	16	16	16	22	30	30	30	40	45	45	45	65
	C 短耳 (离合)	232	296	364	445	550	575	640	684	775	880	970	1100
	XX	276	349	450	565	640	673	795	794	903	1008	1110	1264
	LL	4	5	0	0	3	0	6	9	8	19	13	26.5
	CC	28	45	45	60	80	80	80	90	110	110	110	150
	ΦKK 离合销	16	22	22	30	40	40	40	45	55	55	55	75
BB型安装尺寸	ΦB12孔安装中心	205	255	325	408	500	536	584	640	725	725	810	890
	ΦR 钢套直径	10	12	15	18	25	25	30	35	35	41	45	45
	L 钢套高度	12	14	21	25	28	32	33	38	32	35	41	45
	ΦZ 12孔螺丝	M5	M6	M8	M10	M14	M14	M16	M20	M20	M24	M24	M24
	T	16	17	17	19	25	26	35	33	45	91.5	94.5	107
	TT	19.9	21.7	26.3	28.8	36	39	48	47	57	106.8	112.3	121
	U	10	11	14	18	30	32	24	27	40	25	29	36
	UU	12.9	14.5	23.3	29.3	41	45	37	41	52	40.3	46.7	50.5
	V	25.2	29.8	33.4	41.9	48	56	60	67	76	76	83.4	92.5
	K	3	3	4	4	4	4	4	5	5	5	6	6
BC型	W	55	63	80	106	133	144	140	158	188	175	189.5	212
	Y	/	/	1.5	2	2	2	2	2.5	3	3	6	6
方块式VBB型	I	/	/	18.5	23.5	34	37	29	31.5	42	42	33.3	36
	II	/	/	21.5	22.5	29	31	40	37.5	47	47	98.8	107
安装尺寸	ΦR 垫套直径	/	/	15	18	25	25	25	30	35	35	41	45
	E 12孔螺丝	/	/	M8	M10	M14	M14	M16	M20	M20	M24	M24	M24
离合器最大速度 (rpm) Max. Speed (rpm)		2500	2300	1700	1400	1150	1100	950	900	800	850	750	700
离合器重量 (kg) Weight (kg)		8.5	14	29	53	100	140	160	207	320	325	425	500
离合器机体转动惯量 (Kg·m²) Inertia Wr2 body		0.019	0.056	0.185	0.535	1.52	2.11	3.215	5.08	8.85	8.8	15.5	24.8
离合器耳套转动惯量 (Kg·m²) Inertia WR2 plate		0.008	0.025	0.062	0.211	0.565	0.835	1.185	1.815	3.745	3.04	5.8	9.5
全新时空气压缩量 (dm³) Cylinder capacity (new)		0.07	0.15	0.24	0.4	0.6	0.7	0.9	1.3	1.8	2.18	2.9	3.95
磨损时压缩量 (dm³) (dm³) Cylinder capacity (wear)		0.11	0.24	0.284	0.64	0.96	1.12	1.44	2.08	2.88	3.488	4.64	5.78
储气罐容积 (L)		1.8-3	3.8-6	6.9-6	10-16	15-24	18-28	23-36	33-52	45-72	55-88	72-116	/

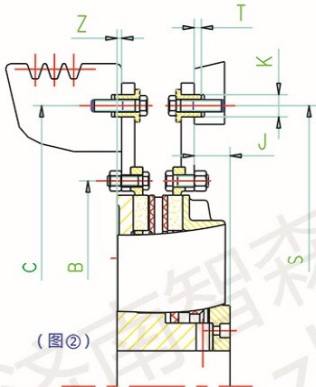
注: 离合器制动器工作气压要求最小不低于5.5kg/cm²,最大不超过6kg/cm²

Note: When clutch-brake working, it requires the minimum air pressure no less than 5.5kg/cm², Maximum no more than 6kg/cm²

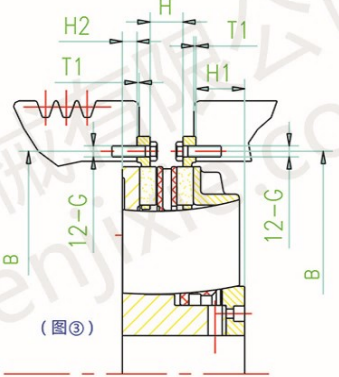
BS 型安装(图①)
BS - type installation (Figure ①)



C S 型安装(图②)
SC-type installation (Figure ②)



BB 型安装(图③)
BB-type installation (Figure ③)



位置Position		型号Model	DX 25	DX 30	DX 35	DX 45	DX 75	DX 80	DX 90	DX 100
轴孔	ΦA 最大轴孔	ΦA 最大轴孔	65	80	90	95	95	105	115	125
		ΦA 最小轴孔	50	60	70	70	70	75	80	100
	ΦE 刹车板外径	ΦE 刹车板外径	347	435	435	482	535	535	570	620
		ΦD 离合器外径	304	380	380	420	465	465	497	543
		ΦF 端面直径	115	145	160	160	160	180	195	225
		ΦF1 本体端面	95	145	160	172	150	180	195	230
进气孔	N 高度	ΦP 直径	83	100	112	125	125	140	140	160
		N 高度	23	27	27	30	32	33	36	37.5
BS型 安装尺寸	S 安装中心	YY 耳板外型	12	13	13	14	14	16	17	17
		V 制动耳板高度	560	635	635	710	790	790	830	900
	K T型套直径	T 直径	595	680	680	775	855	855	895	970
		T 直径	57.5	66.5	63.5	75.5	93	83.6	87.5	94.7
	G1 气型套螺丝	ΦB 12孔安装中心	15	22	22	30	30	30	30	30
		Z 12孔安装螺丝	3	5	5	7	7	7	7	7
BB型 安装尺寸	H1	H2	M8X35	M12X50	M12X50	M16X60	M16X60	M16X60	M16X60	M16X65
		H1	325	408	408	450	500	500	536	584
	H2	H1	M8X25	M10X30	M10X30	M12X40	M12X40	M12X40	M12X45	M12X45
		H2	21.5	29.5	44.5	45.5	28	52.4	45	60.3
	T1	T1	13.5	15	13.5	15.5	32	19.5	22.5	22.5
		T1	28.3	31.5	30	34	33	36	40	41.2
CS型 安装尺寸	C 离合器安装中心	C 离合器安装中心	2	2	2	2	2	2	2	2
		XX	440	490	490	550	580	580	/	745
	Z	Z	475	535	535	615	645	645	/	810
		J	7.2	6	4.5	3.5	20	7.5	/	7.5
	J	J	15.5	20.5	35.5	33.5	16	40.4	/	45.3
		J	15	15	15	15	15	20	15	15
出厂时弹簧数	P=6.0atm离合器扭力Nm	P=6.0atm离合器扭力Nm	1190	2450	2942	4020	5319	5588	6585	8821
		P=5.0atm离合器扭力Nm	1011	2107	2545	3433	4499	4805	6036	7547
	制动器扭力 Nm	制动器扭力 Nm	848	1526	2060	2745	3778	3825	4133	5980
		每次气压力 (L) 全新时	0.17	0.35	0.45	0.53	0.65	0.76	0.91	1.21
	最大磨损	最大磨损	0.3	0.6	0.64	0.76	1.3	1.4	1.5	2
		离合器最大速度	1700	1400	1400	1300	1150	1150	1100	950
	离合器重量	离合器重量	29	55	55	65	100	100	105	160
		离合器重量	29	55	55	65	100	100	105	160
	P=6.0atm离合器扭力Nm	P=6.0atm离合器扭力Nm	1190	2450	2942	4020	5319	5588	6585	8821
		P=5.0atm离合器扭力Nm	1011	2107	2545	3433	4499	4805	6036	7547
	制动器扭力 Nm	制动器扭力 Nm	848	1526	2060	2745	3778	3825	4133	5980
		每次气压力 (L) 全新时	0.17	0.35	0.45	0.53	0.65	0.76	0.91	1.21

注: 离合器制动器工作气压要求最小不低于5.5kg/cm²,最大不超过6kg/cm²

Note:When clutch-brake working,it requires the minimun air pressure no less than 5.5kg/cm²,Maximun no more than 6kg/cm²

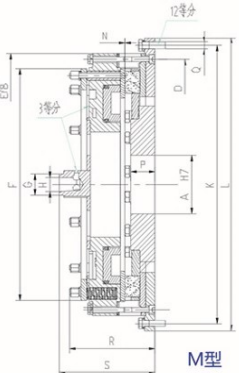
位置Position		型号Model	DX 110	DX 160	DX 200	DX 250	DX 300	DX 450	DX 600	DX 800
轴孔	ΦA 最大轴孔	ΦA 最大轴孔	125	145	160	170	180	185	200	230
		ΦA 最小轴孔	90	90	90	120	140	145	160	180
	ΦE 刹车板外径	ΦE 刹车板外径	680	775	865	865	1000	1025	1145	2050
		ΦD 离合器外径	593	675	755	755	885	905	1015	1140
		ΦE 端面直径	603	685	765	765	895	913	1034	1150
		ΦF 端面直径	250	275	265	300	330	350	405	450
进气孔	N 高度	ΦF1 本体端面	250	290	320	300	330	350	400	450
		M 离合器高度	185	205	203	230	255	260	295	330
BS型 安装尺寸	S 安装中心	ΦP 直径	44	47	53	55	67	68	76	85
		S 安装中心	17	23	23	23	23	30	32	35
	YY 耳板外型	YY 耳板外型	1200	1240	1200	1200	1500	1750	/	/
		V 制动耳板高度	1300	1340	1300	1300	1622	1870	/	/
	K T型套直径	K T型套直径	103.7	118.4	140	136.5	175	135	200	222
		T 直径	30	40	40	40	42	50	60	70
BB型 安装尺寸	G1 气型套螺丝	G1 气型套螺丝	7	7	7	7	16	16	15	15
		ΦB 12孔安装中心	M20X80	M20X80	M20X80	M20X80	M24X100	M24X100	M24X100	M30X120
	H1	Z 12孔安装螺丝	640	725	810	810	945	965	1080	1215
		H1	M12X45	M16X55	M16X60	M16X60	M24X80	M24X80	M24X80	M24X100
	H2	H2	76.3	80.6	60	88	75	72.5	117	143
		H2	24.5	26.5	31.5	32	64	72	48	57
CS型 安装尺寸	T1	H	48.2	54	58.5	61.5	60	59.5	66	126
		T1	2	2	3	3	5	6	6	6
	C 离合器安装中心	C 离合器安装中心	2	2	3	3	5	6	6	6
		XX	900	880	970	970	1100	1200	/	/
	Z	Z	1000	980	1070	1070	1230	1330	/	/
		J	9.5	8.5	13	14	39	48.6	/	/
出厂时弹簧数	P=6.0atm离合器扭力Nm	P=6.0atm离合器扭力Nm	61.3	62.6	44	70	50	48.5	/	/
		P=6.0atm离合器扭力Nm	15	16	12	20	15	20	20	24
	制动器扭力 Nm	制动器扭力 Nm	11271	17155	19650	24500	29800	44100	58800	88200
		每次气压力 (L) 全新时	9805	14704	16680	21089	27317	38220	46060	75950
	最大磨损	最大磨损	7956	11664	11765	17110	17650	24500	34300	49000
		离合器最大速度	1.35	1.85	2.5	3	3.5	4.93	6.6	8.35
	离合器重量	离合器重量	2.2	3	3.75	4.5	5.45	7.55	10.35	13.04
		离合器重量	900	800	750	750	650	500	400	300
	P=6.0atm离合器扭力Nm	P=6.0atm离合器扭力Nm	205	275	365	325	600	620	900	1695
		P=5.0atm离合器扭力Nm	11271	17155	19650	24500	29800	44100	58800	88200
	制动器扭力 Nm	制动器扭力 Nm	9805	14704	16680	21089	27317	38220	46060	75950
		每次气压力 (L) 全新时	7956	11664	11765	17110	17650	24500	34300	49000

注: 离合器制动器工作气压要求最小不低于5.5kg/cm²,最大不超过6kg/cm²

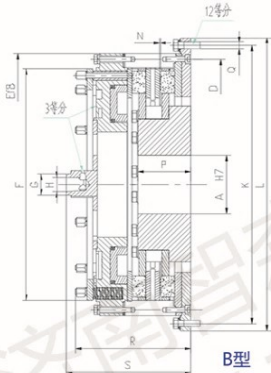
Note:When clutch-brake working,it requires the minimun air pressure no less than 5.5kg/cm²,Maximun no more than 6kg/cm²

大型分体式离合器 Large split clutch

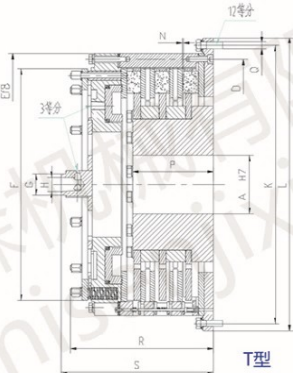
大型分体式制动器 Large split brake



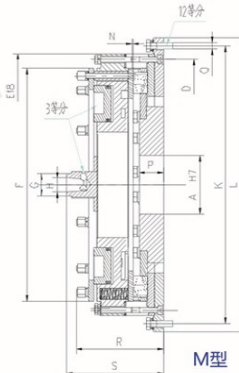
一层摩擦块/One layer friction block



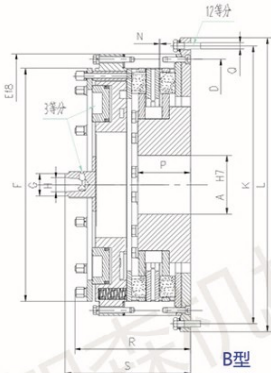
二层摩擦块/Two layer friction block



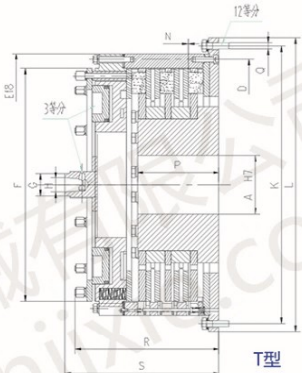
三层摩擦块/Three layer friction block



一层摩擦块/One layer friction block



二层摩擦块/Two layer friction block

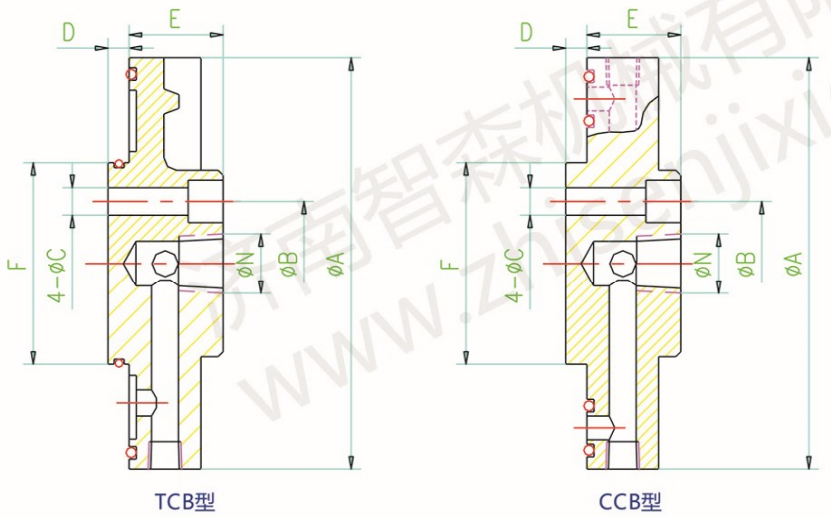


三层摩擦块/Three layer friction block

型号 TYPES	DMC 195	DMC 235	DMC 300	DMC 360	DMC 405	DMC 455	DMC 505	DMC 590	DMC 670	DMC 740	DMC 850	DMC 950	DMC 1040	DMC 1160	DMC 1290
ΦA max	55	75	100	130	155	170	205	225	285	285	325	330	355	515	555
ΦB	75	95	125	160	190	200	240	270	330	330	370	410	470	560	595
ΦC	116	138	183	218	253	282	312	357	437	457	530	600	650	747	777
ΦD	185	223	284	340	385	430	480	562	637	708	812	910	1000	1110	1235
ΦE	195	235	300	360	405	455	505	590	670	740	850	950	1040	1160	1290
ΦF	167	200	260	309	354	394	440	507	590	648	755	845	930	1030	1145
ΦG	43	40	40	50	55	65	65	80	80	95	95	95	95	95	95
ΦK	215	255	325	390	435	485	535	630	750	790	910	1010	1130	1230	1360
ΦL	235	275	350	420	465	515	565	670	770	840	970	1070	1180	1300	1430
H (BSP)	ZG3/8"	ZG1/2"	ZG1/2"	ZG3/4"	ZG1"	ZG1-1/4"	ZG1-1/4"	ZG1-1/2"	ZG1-1/2"	ZG2"	ZG2"	ZG2"	ZG2"	ZG2"	ZG2"
M	M5	M6	M8	M10	M10	M12	M12	M14	M20	M20	M24	M24	M24	M30	M30
N	0.5	0.5	0.75	1	1	1	1	1	1.5	1.5	2	2.5	2.5	4	3
P	M	33	36.5	42.5	49	52	55.5	64.5	72	81	97	103	123	150	150
	B.T	63	70.5	80.5	90	97.5	105	118.5	130	147	170	175	202	258	258
R	M	87	92	116	133	143	158	168	187	206	221	232	252	362	362
	B.T	112	120	147	168	184	200	215	240	265	286	303	331	469	469
S	M	117	133.5	145	173	211	220	229	236	265	298	313	329	406	406
	B.T	142	161.5	177	212	250	262	276	305	324	363	384.5	408	513	513
T	M	10	10	12	14	15	15	18	20	23	32	35	47	50	50
	B.T	15	15	17	20	20	25	25	30	40	35	47	47	50	50
最大速度 Max Speed (RPM)	2800	2240	1700	1450	1250	1120	1000	850	750	670	590	520	480	420	380
空气压缩量 Cyl Cap (lt)	0.04	0.08	0.15	0.26	0.48	0.7	1.09	1.38	1.8	2.8	4	4.8	6	9	
重量 (kg) Weight	M	8	13	23	38	54	67	101	149	209	280	419	575	688	1167
	B	11	19	35	57	80	109	150	223	319	423	600	835	1031	1728
	T	12	20	37	61	86	118	165	247	346	463	658	918	1128	1876
内部惯量 (kg·m²) Internal Inertia	M	0.005	0.012	0.039	0.097	0.18	0.29	0.5	1.11	2.32	3.55	6.8	11.9	19.5	35.5
	B	0.01	0.024	0.079	0.191	0.36	0.58	0.98	2.17	4.56	6.95	13.3	23	35.2	68.2
	T	0.012	0.028	0.093	0.222	0.42	0.71	1.28	2.75	5.45	8.7	16.7	29.2	43.1	88.2
外部惯量 (kg·m²) External Inertia	M	0.023	0.071	0.21	0.5	0.834	1.502	2.521	5.101	8.933	14.61	31.36	50.52	74.68	152.62
	B	0.04	0.096	0.283	0.67	1.124	2.018	3.371	6.871	11.999	19.76	37.76	65.24	94.19	203.54
	T	0.043	0.103	0.305	0.722	1.224	2.184	3.671	7.521	13.045	21.6	41.26	71.36	103.42	222.56
(1) 离合扭矩 (Nm) Clutch Torque	M	275	505	1045	2065	3242	4309	6718	9540	13023	17932	23069	35293	47207	66308
(2) 离合扭矩 (Nm) Clutch Torque	B	546	1011	2088	4129	6524	8569	13319	18834	25732	35297	46137	71115	94415	132615
	T	817	1499	3126	6194	9773	12757	19892	28095	38598	52946	68785	106672	140599	196670
(3) 离合扭矩 (Nm) Clutch Torque	M	230	419	810	1738	2734	3683	5781	8246	11231	15751	19684	29906	41211	53001
	B	453	840	1617	3477	5549	7270	11330	15999	21832	30371	39369	60869	82422	106002
(4) 离合扭矩 (Nm) Clutch Torque	T	676	1225	2413	5215	8296	10711	16822	23686	32748	45556	58212	91304	121587	154497
	M	185	333	576	1412	2225	3058	4844	6952	9438	13571	16300	24519	35214	39694
(5) 离合扭矩 (Nm) Clutch Torque	B	360	669	1145	2825	4573	5971	9341	13164	17931	25444	32600	50624	70429	79398
	T	535	951	1700	4237	6819	8666	13751	19278	26897	38166	47638	75936	102575	112325

注：仅适用于干式运转，水平安装。
For dry operation and horizontal axis mounting only.

型号	TYPES	DMB 195	DMB 235	DMB 300	DMB 360	DMB 405	DMB 455	DMB 505	DMB 590	DMB 670	DMB 740	DMB 850	DMB 950	DMB 1040	DMB 1160	DMB 1290
ΦA max		55	75	100	130	155	170	205	225	285	285	325	355	425	515	555
ΦB		75	95	125	160	190	200	240	270	330	330	370	410	470	560	595
ΦC		116	138	183	218	253	282	312	357	437	457	530	600	650	747	777
ΦD		185	223	284	340	385	430	480	562	637	708	812	910	1000	1110	1235
ΦE		195	235	300	360	405	455	505	590	670	740	850	950	1040	1160	1290
ΦF		167	200	260	309	354	394	440	507	590	648	755	845	930	1030	1145
ΦG		105	124	172	205	230	265	285	365	425	460	533	563	635	715	770
ΦH		63	73	111	126.5	132	158	158	234	295	310	368	370	425	475	475
ΦK		215	255	325	390	435	485	535	630	720	790	930	1040	1130	1230	1360
ΦL		235	275	350	420	465	515	565	670	770	840	980	1090	1180	1300	1430
L (BSP)		ZG1/8"	ZG1/4"	ZG1/4"	ZG3/8"	ZG1/2"	ZG3/4"	ZG3/4"	ZG1"	ZG1"	ZG1-1/4"	ZG1-1/4"	ZG1-1/4"	ZG1-1/4"	ZG1-1/2"	ZG1-1/2"
M		M5	M6	M8	M10	M10	M12	M12	M14	M16	M16	M20	M20	M20	M27	M27
N		0.5	0.5	0.75	1	1	1	1	1	1.5	1.5	2	2.5	2.5	4	3
Q		M6	M8	M10	M12	M12	M14	M14	M16	M20	M20	M24	M24	M24	M30	M30
P	M	33	36.5	42.5	49	52	55.5	64.5	72	81	97	103	123	123	150	150
	B. T	63	70.5	80.5	90	97.5	105	118.5	130	147	170	175	202	202	258	258
R	M	87	92	116	133	143	158	168	187	206	221	232	252	252	362	362
	B. T	112	120	147	168	184	200	215	240	265	286	303	331	331	469	469
S	M	117	133.5	145	173	211	220	229	236	265	298	313	329	329	406	406
	B. T	142	161.5	177	212	250	262	276	305	324	363	384.5	408	408	513	513
T	M	10	10	12	14	15	15	18	20	23	32	35	47	47	50	50
	B. T	15	15	17	20	20	20	25	25	30	40	35	47	47	50	50
最大速度 Max Speed (RPM)		2800	2240	1700	1450	1250	1120	1000	850	750	670	590	520	480	420	380
空气压缩量 Cyl Cap (lit)		0.04	0.08	0.15	0.26	0.48	0.54	0.7	1.09	1.38	1.8	2.8	4	4.8	6	9
重量 (kg) Weight	M	7	12	23	37	52	66	99	147	205	274	411	568	680	1158	1505
	B	11	18	34	56	78	107	149	220	315	418	593	828	1022	1719	2162
	T	12	20	37	60	85	116	163	244	342	458	651	911	11201	1867	2410
内部惯量 (kg·m²) Internal Inertia	M	0.005	0.012	0.039	0.097	0.18	0.29	0.5	1.11	2.32	3.55	6.8	11.9	19.5	35.5	53.1
	B	0.01	0.024	0.079	0.191	0.36	0.58	0.98	2.17	4.56	6.95	13.3	23	35.2	68.2	96.9
	T	0.012	0.028	0.093	0.222	0.42	0.71	1.28	2.75	5.45	8.7	16.7	29.2	43.1	88.2	130.4
外部惯量 (kg·m²) External Inertia	M	0.023	0.071	0.209	0.5	0.831	1.497	2.516	5.081	8.893	14.55	31.21	50.37	74.61	152.31	269.66
	B	0.04	0.096	0.282	0.669	1.121	2.013	3.366	6.851	11.959	19.7	37.61	65.09	93.94	203.23	325.83
	T	0.043	0.103	0.305	0.721	1.221	2.179	3.666	7.501	13.005	21.54	41.11	71.21	103.17	222.25	356.73
(1) 制动扭矩 (Nm) Brake Torque	M	106	199	557	786	1215	1596	2565	3161	4719	6845	8703	13306	17721	25187	37669
	B	213	364	1113	1572	2430	3104	4643	6476	8866	12662	17406	26611	35442	50373	75338
	T	319	538	1359	2358	3644	4480	6806	9430	13299	18993	26109	39917	53163	72488	108593
(2) 制动扭矩 (Nm) Brake Torque	M	160	298	835	1179	1822	2394	3847	4742	7079	10268	13054	19958	26581	41978	56504
	B	319	546	1670	2358	3644	4656	6964	9714	13299	18993	26109	39917	53163	83956	113007
	T	479	807	2039	3537	5466	6720	10209	14146	19948	28489	39163	59875	79744	120814	162889
(3) 制动扭矩 (Nm) Brake Torque	M	213	398	1113	1572	2430	3192	5130	6322	9438	13691	17406	26611	35442	58769	75338
	B	426	727	2226	3144	4859	6208	9286	12951	17732	25323	34812	53222	70884	117538	150676
	T	638	1075	2719	4716	7289	8960	13613	18861	26597	37985	52218	79834	106325	169140	217185



表中单位: mm

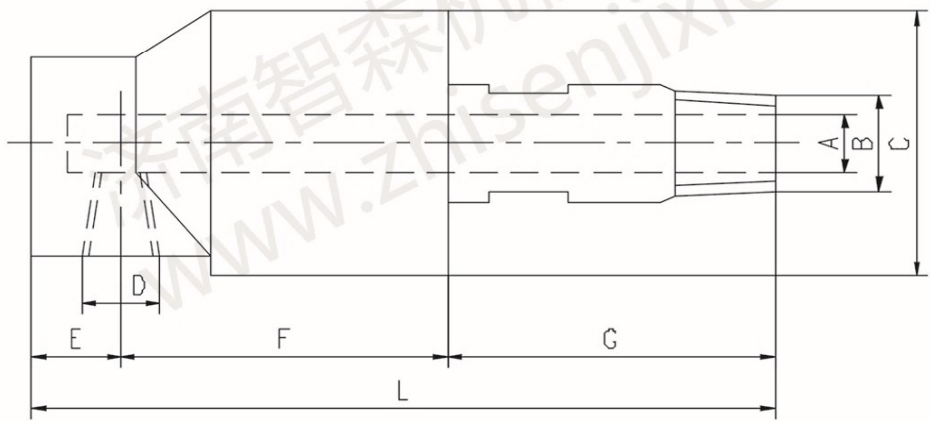
型号Model	A	B	C	D	E	N	F
TCB50	110	26	7	8.5	30	3/8 "	46
TCB100	136	34	9	8.5	35	3/8 "	61
TCB200	166	42	11	8.5	41	1/2 "	81
TCB400	182	50	13	8.5	43	3/4 "	91
TCB500	210	50	13	8.5	48	3/4 "	101
TCB600	215	61	13	8.5	48	1 "	106
TCB800	238	61	15	8.5	52	1 "	121
TCB1200	267	65	17	8.5	54	1 "	141
TCB1500	295	80	17	8.5	62	1 1/4 "	152
TCB2150	330	95	21	8.5	77	1 1/2 "	180
TCB2900	330	100	21	13	77	1 1/2 "	200
CCB300	166	42	11	8.5	41	1/2 "	80
CCB380	192	50	13	8.5	43	3/4 "	95
CCB470	238	61	15	8.5	52	1 "	125
CCB550	280	65	17	8.5	54	1 "	145
CCB600	300	80	17	8.5	62	1 1/4 "	160
CCB680	320	95	21	8.5	77	1 1/2 "	180
CCB750	350	95	21	8.5	77	1 1/2 "	200

旋转接头 Rotary Joint

产品特点: 密封性强, 耐磨损, 耐高温, 主要配件选用进口, 与离合器进气端配用。

Rotary joint

Features: strong sealing, wear and high temperature resistance, the main fittings are selected from imported, equipped with side of inlet.



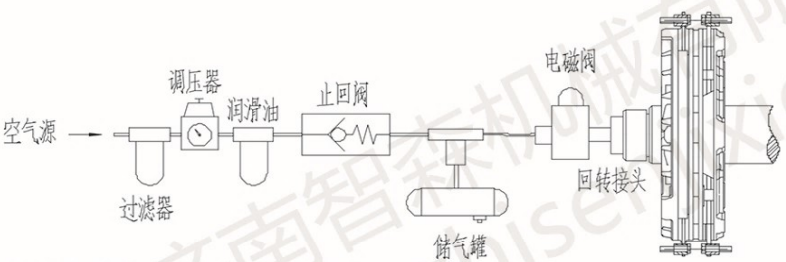
表中单位: mm

型号Model	A	B	C	D	E	F	G	L	最高转速 Max.Speed	最高温度 Max.Temperature	最大气压 The Maximun
H10	ø10	PT3/8 "	ø50	PT3/8 "	16	56.5	36	108	1400rpm	120℃	10.5kg/cm ²
H12	ø12	PT1/2 "	ø59	PT1/2 "	16	59	40	115	1400rpm	120℃	10.5kg/cm ²
H16	ø16	PT3/4 "	ø62	PT3/4 "	20	68	42	130	1400rpm	120℃	10.5kg/cm ²
H20	ø20	PT1 "	ø73	PT1 "	23	71	44	138	1200rpm	120℃	10.5kg/cm ²
H30	ø30	PT1-1/4 "	ø93	PT1-1/4 "	28	85	48	161	1000rpm	120℃	10.5kg/cm ²
H35	ø35	PT1-1/2 "	ø99	PT1-1/2 "	30	91	48	169	800rpm	120℃	10.5kg/cm ²

注: ① B尺寸可定制如: M35×1.5、M50×1.5、M65×1.5。
Note: ① B size can be customized, such as: M35 × 1.5, M50 × 1.5, M65 × 1.5.

② 以上型号为右螺纹, 可定制左旋。
② above model is the right thread, customizable L.

气压控制系统配置图 Configuration diagram of the pneumatic control system



注意：1. 安装时请尽量将电磁阀靠近旋转接头，以利于离合器迅速动作。
2. 选择电磁阀务必以大流量式为主。
Note: 1. Please install to the solenoid valve is close to the rotary joint, in order to facilitate the rapid movement of the clutch.
2. Selection solenoid valve must be to large flow type.

离合器回转接头标准配置表 Clutch rotary joint standard configuration table

TCB型	0025,0050	100	200	400	500	600	80	1200	1500	2150	2900
配回转接头尺寸	G 1/4"	G 3/8"	G 1/2"	G 3/4"	G 1"			G 1 1/4"	G 1 1/2"	G 1 1/2"	
DX型	25	30,35,45,75,80			100,110		160	200,250,450	600,800		
配回转接头尺寸	G 1/2"	G 3/4"			G 1"		G 1 1/4"	G 1 1/2"	G 2"		
CCB型	300	380	470	550	600	680	750				
配回转接头尺寸	G 1/2"	G 3/4"	G 1"		G 1 1/4"	G 1 1/2"	G 1 1/2"				

订购方式Order mode

型号	TCB	100	CS
规格			
离合器安装方式			
型号	DX	80V	BS
规格			
离合器安装方式			

导销式	型号	安装类型
	CS	离合短耳板、制动长耳板
	BB	离合12孔(套筒)、制动12孔(套筒)
	BC	离合12孔(套筒)、制动短耳板
	BS	离合12孔(套筒)、制动长耳板
固定式	V-BB	离合12孔(螺丝)、制动12孔(螺丝)

固定式	型号	安装类型
	BS	离合12孔(螺丝)、制动耳板
	CS	离合耳板、制动耳板
	BB	离合12孔(螺丝)、制动12孔(螺丝)

力矩对应弹簧的数量
The number of the corresponding spring torque

CCB- I 系列气动离合器制动器力矩对应弹簧的数量 CCB- I Series air clutch-brake unit torque Versus spring number				
型号 Model	离合力矩 Cluth torque		制动力矩 Brake torque	弹簧数量 Num. of spring
	气压 =5.5kg/cm² Air pressure =5.5kg/cm²	气压 =6kg/cm² Air pressure =6kg/cm²		
	Nm	Nm	Nm	
CCB300-12	3140	3840	1850	12
CCB300-10	3900	4600	1550	10
CCB300-9	4300	5000	1400	9
CCB300-8	4700	5400	1250	8
CCB300-6	5400	6100	950	6
CCB380-16	6200	7580	3700	16
CCB380-14	7300	8700	3250	14
CCB380-12	8400	9800	2800	12
CCB380-10	9500	10900	2350	10
CCB380-8	10600	12000	1850	8
CCB380-6	11700	13100	1400	6
CCB470-16	11500	14000	6800	16
CCB470-14	13500	15900	5950	14
CCB470-12	15400	17900	5100	12
CCB470-10	17400	19900	4250	10
CCB470-8	19400	21900	3400	8
CCB470-6	21400	23800	2550	6
CCB550-15	18200	22200	11000	15
CCB550-12	23200	27200	8800	12
CCB550-9	28120	30600	6600	9
CCB550-6	33200	37200	4400	6
CCB600-18	23700	28900	14000	18
CCB600-15	28400	33600	12000	15
CCB600-12	33100	38200	10000	12
CCB600-9	37800	42900	8000	9
CCB600-6	42400	47600	6000	6
CCB680-21	34600	41800	20000	21
CCB680-18	41000	48400	17150	18
CCB680-15	47600	55000	14300	15
CCB680-12	54200	64100	11400	12
CCB680-9	60700	68000	8600	9
CCB750-21	51200	61800	29000	21
CCB750-18	60600	71200	24850	18
CCB750-15	70000	80600	20700	15
CCB750-12	79400	90000	16600	12
CCB750-9	88800	99400	12450	9
CCB830-21	65400	79400	38500	21
CCB830-18	78000	92000	33000	18
CCB830-15	86600	104600	27500	15
CCB830-12	103300	117300	22000	12
CCB830-9	116000	130000	16500	9
注：CCB、CCB-II、CCB-III型可参考此表，离合1片时表中数据1/2，制动双片时，表中数据*2 Note: CCB、CCB-II、CCB-III can refer to this, the data in the table 1/2 when the clutch, brake pair of chips, the data in table*2				

TCB系列薄式气动离合器制动器力矩对应弹簧的数量 TCB series thin type air clutch-brake unit torque Versus spring number				
型号 Model	离合力矩 Cluth torque		制动力矩 Brake torque	弹簧数量 Num. of spring
	气压 =5.5kg/cm² Air pressure =5.5kg/cm²	气压 =6kg/cm² Air pressure =6kg/cm²		
	Nm	Nm	Nm	
TCB25-18	239	286	223	18
TCB25-15	285	332	186	15
TCB25-12	332	378	148	12
TCB25-9	378	425	111	9
TCB50-20	521	624	482	20
TCB50-18	593	687	422	18
TCB50-15	644	768	366	15
TCB50-12	742	842	305	12
TCB50-9	804	909	249	9
TCB100-18	1031	1204	835	18
TCB100-15	1204	1387	724	15
TCB100-12	1364	1534	576	12
TCB100-9	1544	1832	431	9
TCB100-6	1700	1900	287	6
TCB200-18	2542	2938	1546	18
TCB200-15	2839	3242	1280	15
TCB200-12	3150	3542	1022	12
TCB200-8	3450	3981	780	8
TCB400-18	4601	5267	3900	18
TCB400-15	5387	6045	3234	15
TCB400-12	6012	6832	2554	12
TCB400-9	6765	7598	1998	9
TCB400-6	7521	8354	1319	6
TCB500-18	6423	7367	3778	18
TCB500-15	7112	8676	3188	15
TCB500-12	7921	8907	2567	12
TCB500-9	8601	9645	1899	9
TCB600-18	7337	8532	5678	18
TCB600-15	8312	9546	4531	15
TCB600-12	9412	10874	3647	12
TCB600-9	10521	11975	2701	9
TCB800-18	10201	11876	7011	18
TCB800-15	12011	13476	5701	15
TCB800-12	12344	14398	4501	12
TCB800-9	14301	15960	3503	9
TCB1200-18	17678	20221	8021	18
TCB1200-15	19124	21458	6700	15
TCB1200-12	20187	23123	5344	12
TCB1200-9	22165	24657	4021	9
TCB1500-18	20067	21891	12400	18
TCB1500-15	21635	24584	10333	15
TCB1500-12	23796	26745	8267	12
TCB1500-9	25957	28906	6200	9
TCB2150-18	24435	28365	16450	18
TCB2150-15	27570	34500	13708	15
TCB2150-12	30705	34635	10967	12
TCB2150-9	33840	37770	8225	9
TCB2900-15	30400	35300	21900	15
TCB2900-12	35100	40750	17500	12
TCB2900-9	39800	46200	13100	9
TCB2900-6	44500	51600	8700	6



TCB基板



TCB型摩擦片



关节轴承



TCB基板 (12孔)



腰型摩擦块



离合销 (制动销)



DX铆接式基板



铆接式摩擦片



制动弹簧



DX腰型孔基板



小方块式摩擦块



TCB型弹簧架



TCB方块式基板



分体式摩擦块



TCB型端面进气盖



TCB型耳朵板



Y型密封圈



回转接头

济南智森机械有限公司

离合·制动器选型表

使用机器名称			
使用机器类型	冲压类	<input type="checkbox"/> 高精机 <input type="checkbox"/> 高速机 <input type="checkbox"/> 热锻 <input type="checkbox"/> 其他机械	
	其他类		
使用机器所需的最大离合扭矩		Nm	
使用机器所需的最大制动扭矩		Nm	
使用机械的离合方式	<input type="checkbox"/> 单次	每分钟离合次数	次/分钟
	<input type="checkbox"/> 连续	每分钟次数	次/分钟
使用离合器的工作环境			
压力机数据			
压力机吨位		吨	
公称压力行程		mm	
曲轴偏心距离		mm	
偏心数（曲轴数量）		个	
离合器（飞轮）速度		rpm	
飞轮外径		mm	
飞轮重量		kg	
滑块重量		kg	
电机功率		kw	
电机速度		r/min	
电机等级		级	
连杆长度（最大装模高度时，从曲轴中心到连杆球头中心的距离）		mm	
1 级大齿轮齿数		个	
1 级小齿轮齿数		个	
2 级大齿轮齿数		个	
2 级小齿轮齿数		个	
离合器型号：			
离合器轴孔：		mm	
离合器建槽：		mm	
离合安装尺寸：		mm	
制动安装尺寸：		mm	
进气方式：			
		